

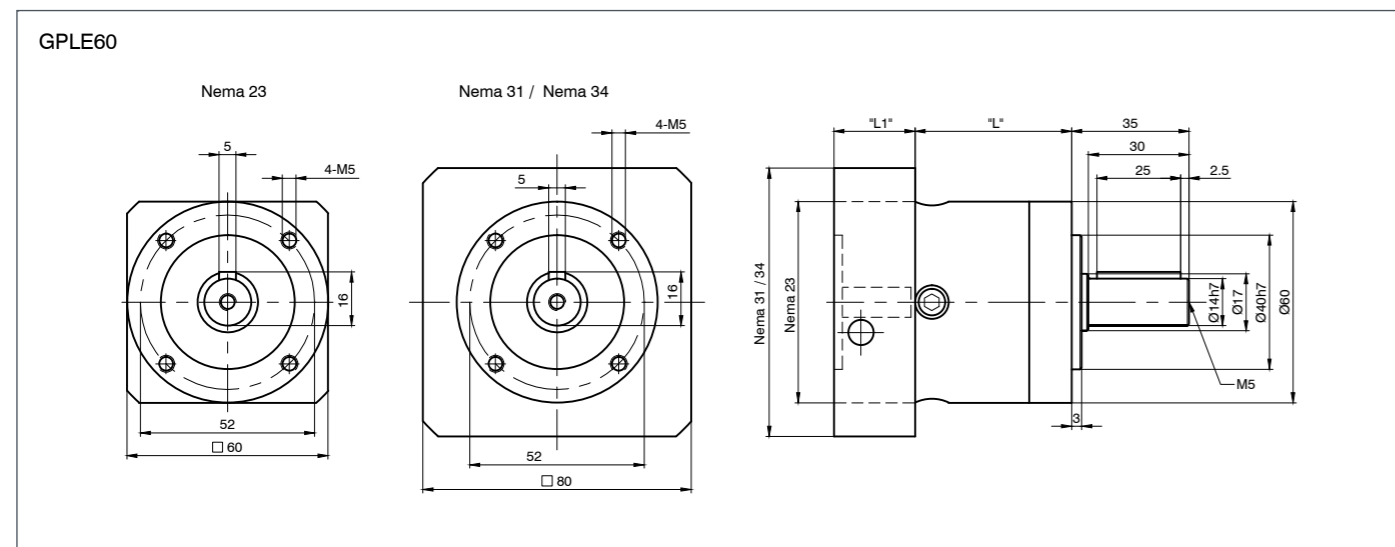


技术参数

IP 保护 (出轴端除外)	IP54
寿命*	30000
适用电机尺寸	NEMA 23, NEMA 24, NEMA 34
工作温度	-25 至 +90 °C
允许的轴向轴负载	450 N
允许的径向轴负载	340 N
最大输入转速	13000 rpm

*在载明的额定转矩和30°C下, 使用寿命仅为标准值。在其它条件下, 由于影响因素过多, 无法做出准确说明

尺寸图 (单位MM)



订货代码

GPLE60-1S-3
= 适用于 NEMA 23、24 电机
-F87 = 适用于 NEMA 34 电机

配件

MK-DH-8-11-GPLE 隔套

型号

型号	减速比	额定输出转矩 Nm	最大输出转矩 Nm	效率 %	背隙 (弧分)	惯性矩 kg mm ²	长度 "L" mm	法兰长度 L1 mm	重量 kg
GPLE60-1S-3	3	28	45	97	10	13.5	47	24 - 39	0.9
GPLE60-1S-4	4	38	61	97	10	9.3	47	24 - 39	0.9
GPLE60-1S-5	5	40	64	97	10	7.8	47	24 - 41	0.9
GPLE60-1S-8	8	18	29	97	10	6.5	47	24 - 39	0.9
GPLE60-1S-10	10	15	24	97	10	6.5	47	24 - 41	0.9
GPLE60-2S-9	9	44	70	95	12	13.1	59.5	24 - 39	1.1
GPLE60-2S-12	12	44	70	95	12	12.7	59.5	24 - 39	1.1
GPLE60-2S-15	15	44	70	95	12	7.7	59.5	24 - 39	1.1
GPLE60-2S-16	16	44	70	95	12	8.8	59.5	24 - 39	1.1
GPLE60-2S-20	20	44	70	95	12	7.5	59.5	24 - 39	1.1
GPLE60-2S-25	25	40	64	95	12	7.5	59.5	24 - 41	1.1
GPLE60-2S-32	32	44	70	95	12	6.4	59.5	24 - 39	1.1
GPLE60-2S-40	40	40	64	95	12	6.4	59.5	24 - 39	1.1
GPLE60-2S-64	64	18	29	95	12	6.4	59.5	24 - 39	1.1
GPLE60-3S-60	60	44	70	91	15	7.6	72	24 - 39	1.3
GPLE60-3S-80	80	44	70	91	15	7.5	72	24 - 39	1.3
GPLE60-3S-100	100	44	70	91	15	7.5	72	24	1.3
GPLE60-3S-120	120	44	70	91	15	6.4	72	24	1.3
GPLE60-3S-160	160	44	70	91	15	6.4	72	24	1.3
GPLE60-3S-200	200	40	64	91	15	6.4	72	24	1.3
GPLE60-3S-256	256	44	70	91	15	6.4	72	24	1.3
GPLE60-3S-320	320	40	64	91	15	6.4	72	24	1.3
GPLE60-3S-512	512	18	29	91	15	6.4	72	24	1.3

*NEMA23和NEMA24电机所用减速箱连接板的厚度 (L1)为24mm, NEMA34的为39mm